

dne **3. 3. 2026** od **8:00** do **16:00** hodin

Plánovaná odstávka zahrnuje tyto lokality:**Petrovice (okres Ústí nad Labem)**

č. p. 1-5, 7, 8, 9, 11, 27, 30, 32, 36, 39, 40, 49, 50, 51, 73, 85, 147, 149, 150, 154, 155, 156, 162, 163, 164, 173, 175, 186, 193, 196, 198, 202, 205, 209, 213, 328, 329, 331, 333, 343, 355, 362, 404, 407, 415, 430, 433, 436, 442, 443, 445, 446, 458, 460, 463, 466, 474, 476, 479, 481, 483, 484, 490, 491, 495, 503, 504, 505, 506, 510, 511, 513, 518, 529, 530, 533, 537, 539, 542, 544, 546-561, 563, 565, 566, 568, 569, 571, 572, 576, 578, 579, 580, 581, 584, 594, 596, 597, 599, 601, 602, 604, 606, 607, 617, 620-624, 629

č. ev. 1, 2, 12, 67, 68, 69, 76, 78, 80, 100, 103

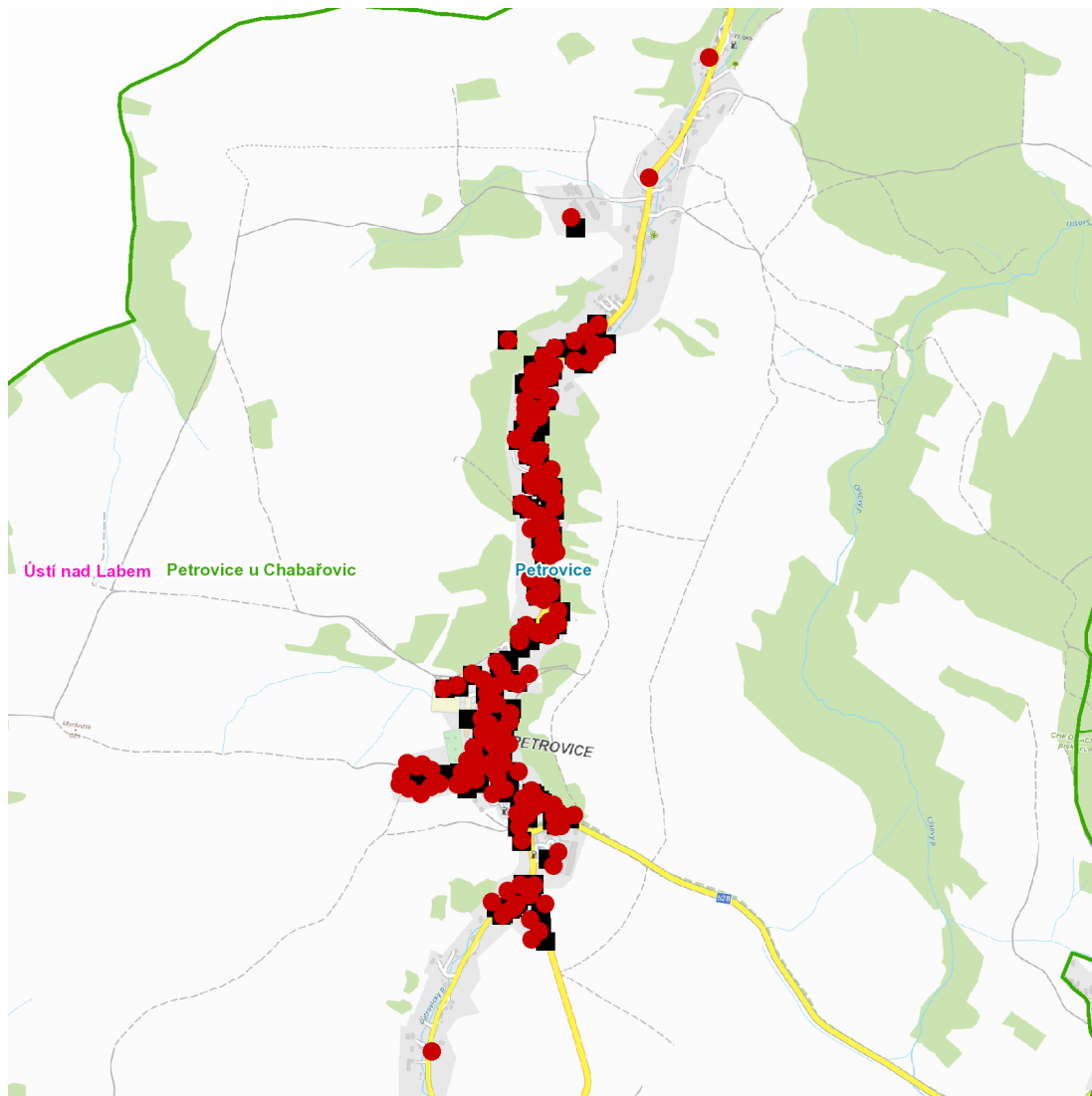
kat. území **Petrovice u Chabařovic** (kód **720097**): **parcelní č.** 253/4, 499/38, 499/42, 654/1, 676, 702, 840/31, 840/33, 851, 883, 890/2, 950, 951, 967/1, 967/4, 969/3, 969/16, 969/17, 990/2, 1005, 1006, 1281, 1517/4, 1593/7, 1834, 1957/2, 2575/9

UPOZORNĚNÍ

Dotčené zařízení distribuční soustavy je nutné i v době odstávky považovat za zařízení pod napětím, a proto vás žádáme o dodržení všech zásad bezpečnosti a provedení opatření potřebných k zamezení případných škod na zdraví a majetku. | Provozovatelé výroben elektřiny jsou povinni zajistit přerušeni dodávky elektřiny z výroby do vypnutého úseku distribuční soustavy.

NEJDE VÁM ELEKTŘINA...

TIP: Registrujte se zdarma na www.cezdistribuce.cz/sluzba a informace o odstávkách elektřiny budete dostávat e-mailem nebo SMS. U poruch zasíláme SMS s předpokládanou dobou obnovení dodávek. | Aktuální stav dodávek elektřiny na konkrétní adrese zjistíte snadno, rychle a bez registrace na portále **Bez Šťávy** (www.bezstavy.cz).

dne 3. 3. 2026 od 8:00 do 16:00 hodin**Orientační mapový podklad odstávkou dotčených lokalit****VYSVĚTLIVKY**

- – adresy dotčené odstávkou elektřiny
- – místa připojení k elektrické síti dotčená odstávkou

INFORMACE ZASLÁNA

IDDS: 63zbb2g (Obec Petrovice)